

Reporte Mercado Interno automotor Mayo 2009





ANÁLISIS DEL MERCADO AUTOMOTOR AL MES DE MAYO DE 2009

Vehículos ligeros comercializados a mayo de 2008 y 2009

Durante los primeros cinco meses de 2009 la comercialización de vehículos ligeros **descendió 30.6 por ciento** en comparación con el mismo periodo de 2008. De enero a mayo **se vendieron 300 mil 316 vehículos**, lo que equivale a 132 mil 567 unidades menos. Todos los segmentos disminuyen drásticamente a tasas entre el 22 y el 82 por ciento.

Estos resultados colocan al mercado en una posición sólo superior a la registrada en 1999 y por debajo de las ventas del año 2000 para el mismo periodo.

Los factores más relevantes que explican este comportamiento son:

- Impacto de la crisis económica que se refleja en mayor desempleo y en caída de la Confianza del Consumidor y de los Inversionistas.
- Epidemia de Influenza que disminuyó la circulación por los pisos de venta durante la primera semana del mes de mayo.

Segmento	2008	Estructura %	2009	Estructura %	Variación	
					Absoluta	Relativa
Subcompactos	128,097	30	88,006	29	-40,091	-31.3%
Compactos	98,235	23	70,913	24	-27,322	-27.8%
De Lujo	19,925	5	12,347	4	-7,578	-38.0%
Deportivos	2,736	1	2,118	1	-618	-22.6%
Usos Múltiples	92,618	20	62,349	21	-30,269	-32.7%
Camiones ligeros	89,224	21	64,211	21	-25,013	-28.0%
Camiones pesados ¹	2,048	-	372	-	-1,676	-81.8%
Total	432,883	100	300,316	100	-132,567	-30.6%

Camiones pesados ¹ incluye: F450, F550, Silverado HD y Kodiak.



Vehículos ligeros comercializados en mayo de 2009

El peor mes de mayo desde el 2000, las ventas **disminuyeron 37.7 por ciento**, comercializándose **53 mil 438 vehículos**, equivalente a **32 mil 385 unidades menos**. A este resultado contribuye la ocurrencia de una recesión económica más profunda aunado a los efectos de la contingencia sanitaria causada por la influenza humana H1N1.

Unidades comercializadas				
	Mayo		Variación	
Segmento	2008	2009	Unidades	Porcentaje
Subcompactos	25,325	14,705	-10,620	-41.9%
Compactos	20,344	12,877	-7,467	-36.7%
De lujo	3,730	2,336	-1,394	-37.4%
Deportivos	555	444	-111	-20.0%
Usos múltiples	17,752	11,302	-6,450	-36.3%
Camiones ligeros	17,690	11,566	-6,124	-34.6%
Camiones pesados ¹	427	208	-219	-51.3%
Total	85,823	53,438	-32,385	-37.7%

Camiones pesados ¹ incluye: F450, F550, Silverado HD y Kodiak.

Análisis por segmentos

En mayo, todos los segmentos registraron una tendencia negativa respecto a similar período de 2008. La mayor caída, 51.3% en términos relativos, se dio en la colocación de vehículos de peso bruto superior a 3.5 toneladas, concluyendo el mes con 219 unidades menos. El resto de los segmentos también cerraron con una desaceleración pronunciada; subcompactos descienden el 41.9 %, con 10 mil 620 autos menos; compactos caen 36.7 %, se dejaron de facturar 7 mil 467 unidades; los autos de lujo disminuyeron 37.4% con mil 394 unidades menos; deportivos pierden 20%, con una disminución de 111 vehículos y usos múltiples cayó 36.3%, lo que significó 6 mil 450 unidades menos. De este último segmento, las Suv's caen el 29.6% y las Minivan's el 51% en la contabilidad de registros acumulados a mayo de 2009 respecto a similar período.

Los camiones ligeros registraron un comportamiento a la baja de 34.6 por ciento, con una comercialización de 11 mil 566 unidades, lo que representó 6 mil 124 unidades menos.



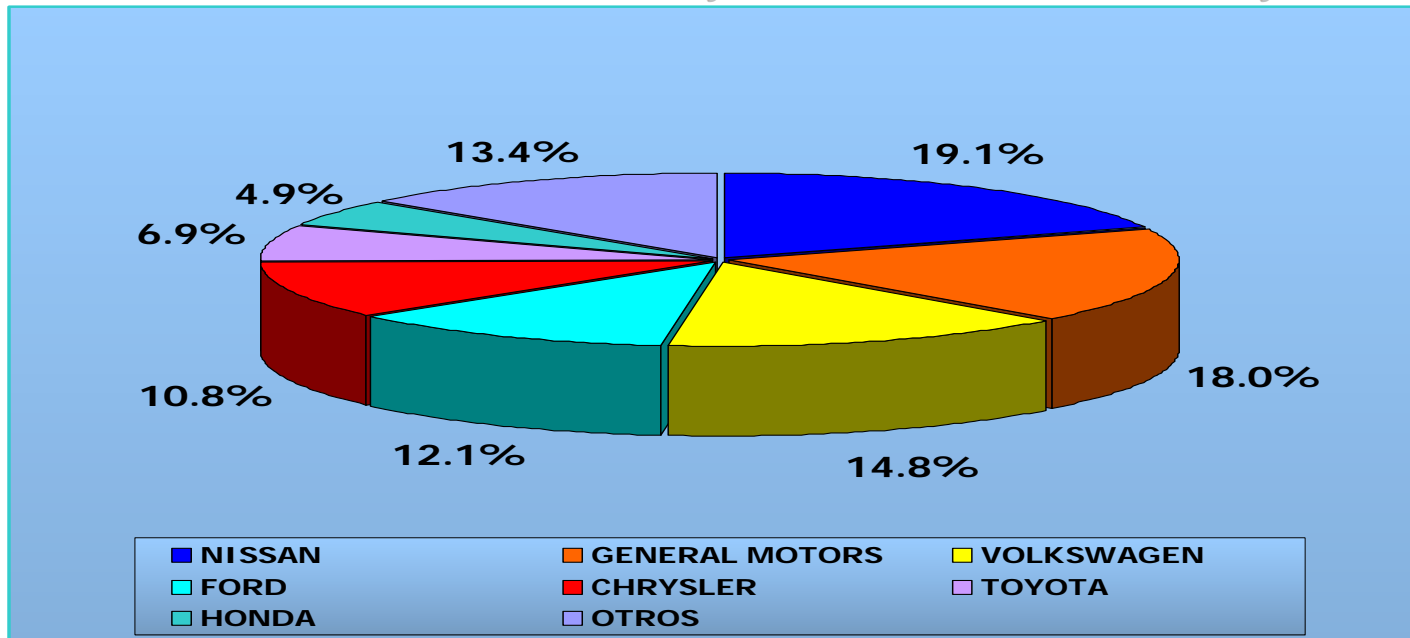
Posiciones por Marcas

En los primeros cinco meses de 2009, Nissan mantiene el primer lugar en ventas acumuladas con un 19.1% de penetración, seguido por General Motors con el 18% del mercado nacional, Volkswagen obtuvo el 14.8%, Ford alcanzó 12.1%, Chrysler cerró con 10.8%, Toyota con 6.9% y Honda con 4.9%. Estas siete marcas comercializan el 87% de los vehículos ligeros en el país.

Las empresas con mayor caída en el mismo período fueron Volvo (60.5%), Lincoln (56.4%), Land Rover (50.8%), Jaguar (46.3%), General Motors (41.8%), Nissan (37%); estas últimas dos empresas representan el 54.7% del total que se dejó de facturar a mayo del 2009. Por su parte, Chrysler disminuyó el 36.3%, Honda el 33%, Fiat el 32.1% y Mercedes Benz el 30%, entre los de mayor caída.

En el año pocas marcas lograron resultados positivos, éstas son Acura con el 28.6% de crecimiento, seguido de Seat con el 7.2% y Smart con el 2.4%.

Posiciones de las Marcas de mayor volumen de enero a mayo 2009



FUENTE: Elaborado por AMDA



Comercialización por marcas acumulado a mayo de 2008 y 2009

Unidades

MARCA	ENE-MAY 2008 ¹	% DEL TOTAL	ENE-MAY 2009 ¹	% DEL TOTAL	VARIACION	
					ABSOLUTA	RELATIVA
NISSAN	90,986	21.0%	57,295	19.1%	-33,691	-37.0%
GENERAL MOTORS	92,935	21.5%	54,089	18.0%	-38,846	-41.8%
VOLKSWAGEN	48,399	11.2%	44,392	14.8%	-4,007	-8.3%
FORD	50,552	11.7%	36,296	12.1%	-14,256	-28.2%
CHRYSLER	50,679	11.7%	32,303	10.8%	-18,376	-36.3%
TOYOTA	27,243	6.3%	20,730	6.9%	-6,513	-23.9%
HONDA	21,959	5.1%	14,722	4.9%	-7,237	-33.0%
MAZDA	8,375	1.9%	7,814	2.6%	-561	-6.7%
MITSUBISHI	7,230	1.7%	5,737	1.9%	-1,493	-20.7%
SEAT	5,158	1.2%	5,527	1.8%	369	7.2%
RENAULT	6,689	1.5%	4,717	1.6%	-1,972	-29.5%
PEUGEOT	4,106	0.9%	3,226	1.1%	-880	-21.4%
SUZUKI	2,889	0.7%	2,404	0.8%	-485	-16.8%
MERCEDES BENZ	3,017	0.7%	2,111	0.7%	-906	-30.0%
BMW	2,969	0.7%	2,095	0.7%	-874	-29.4%
AUDI	2,026	0.5%	1,735	0.6%	-291	-14.4%
FIAT	1,546	0.4%	1,050	0.3%	-496	-32.1%
ACURA	699	0.2%	899	0.3%	200	28.6%
LINCOLN	1,795	0.4%	782	0.3%	-1,013	-56.4%
MINI	906	0.2%	646	0.2%	-260	-28.7%
VOLVO	870	0.2%	344	0.1%	-526	-60.5%
SMART	327	0.1%	335	0.1%	8	2.4%
SUBURU	389	0.1%	325	0.1%	-64	-16.5%
ISUZU	330	0.1%	267	0.1%	-63	-19.1%
PORSCHE	328	0.1%	231	0.1%	-97	-29.6%
LAND ROVER	364	0.1%	179	0.1%	-185	-50.8%
JAGUAR	108	0.0%	58	0.0%	-50	-46.3%
BENTLEY	9	0.0%	7	0.0%	-2	-22.2%
TOTAL	432,883	100.0%	300,316	100.0%	-132,567	-30.6%

Fuente: Elaborado por AMDA. ¹ Incluye camiones pesados.



Comercialización por marcas en los meses de mayo de 2008 y 2009

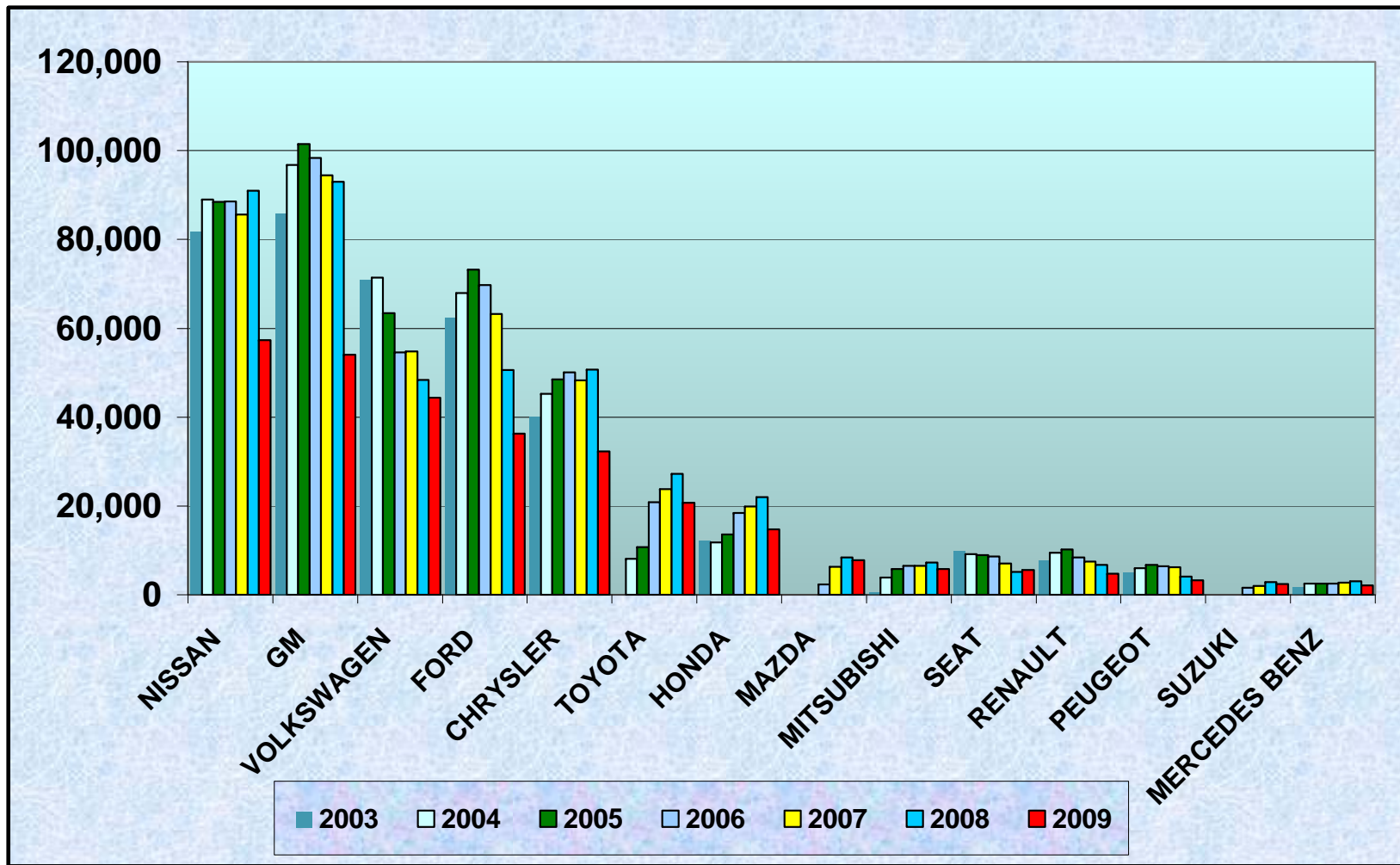
Unidades

MARCA	MAYO 2008 ¹	% DEL TOTAL	MAYO 2009 ¹	% DEL TOTAL	VARIACION	
					ABSOLUTA	RELATIVA
GENERAL MOTORS	18,999	22.1%	10,194	19.1%	-8,805	-46.3%
NISSAN	17,381	20.3%	9,434	17.7%	-7,947	-45.7%
VOLKSWAGEN	9,668	11.3%	8,060	15.1%	-1,608	-16.6%
FORD	9,804	11.4%	6,670	12.5%	-3,134	-32.0%
CHRYSLER	10,050	11.7%	5,682	10.6%	-4,368	-43.5%
TOYOTA	5,541	6.5%	3,224	6.0%	-2,317	-41.8%
HONDA	4,476	5.2%	2,523	4.7%	-1,953	-43.6%
SEAT	1,023	1.2%	1,236	2.3%	213	20.8%
MAZDA	1,719	2.0%	1,183	2.2%	-536	-31.2%
MITSUBISHI	1,384	1.6%	1,105	2.1%	-279	-20.2%
RENAULT	1,236	1.4%	796	1.5%	-440	-35.6%
PEUGEOT	597	0.7%	684	1.3%	87	14.6%
SUZUKI	637	0.7%	509	1.0%	-128	-20.1%
BMW	614	0.7%	485	0.9%	-129	-21.0%
MERCEDES BENZ	675	0.8%	382	0.7%	-293	-43.4%
AUDI	427	0.5%	342	0.6%	-85	-19.9%
FIAT	331	0.4%	226	0.4%	-105	-31.7%
ACURA	171	0.2%	178	0.3%	7	4.1%
MINI	194	0.2%	126	0.2%	-68	-35.1%
LINCOLN	317	0.4%	126	0.2%	-191	-60.3%
VOLVO	209	0.2%	58	0.1%	-151	-72.2%
SMART	52	0.1%	51	0.1%	-1	-1.9%
SUBARU	94	0.1%	48	0.1%	-46	-48.9%
PORSCHE	63	0.1%	48	0.1%	-15	-23.8%
ISUZU	67	0.1%	41	0.1%	-26	-38.8%
LAND ROVER	75	0.1%	18	0.0%	-57	-76.0%
JAGUAR	17	0.0%	7	0.0%	-10	-58.8%
BENTLEY	2	0.0%	2	0.0%	0	0.0%
TOTAL	85,823	100.0%	53,438	100.0%	-32,385	-37.7%

Fuente: Elaborado por AMDA. ¹ Incluye camiones pesados.



Tendencia de las marcas de mayor cobertura en el mercado Acumulado enero – mayo de 2003 a 2009 Unidades



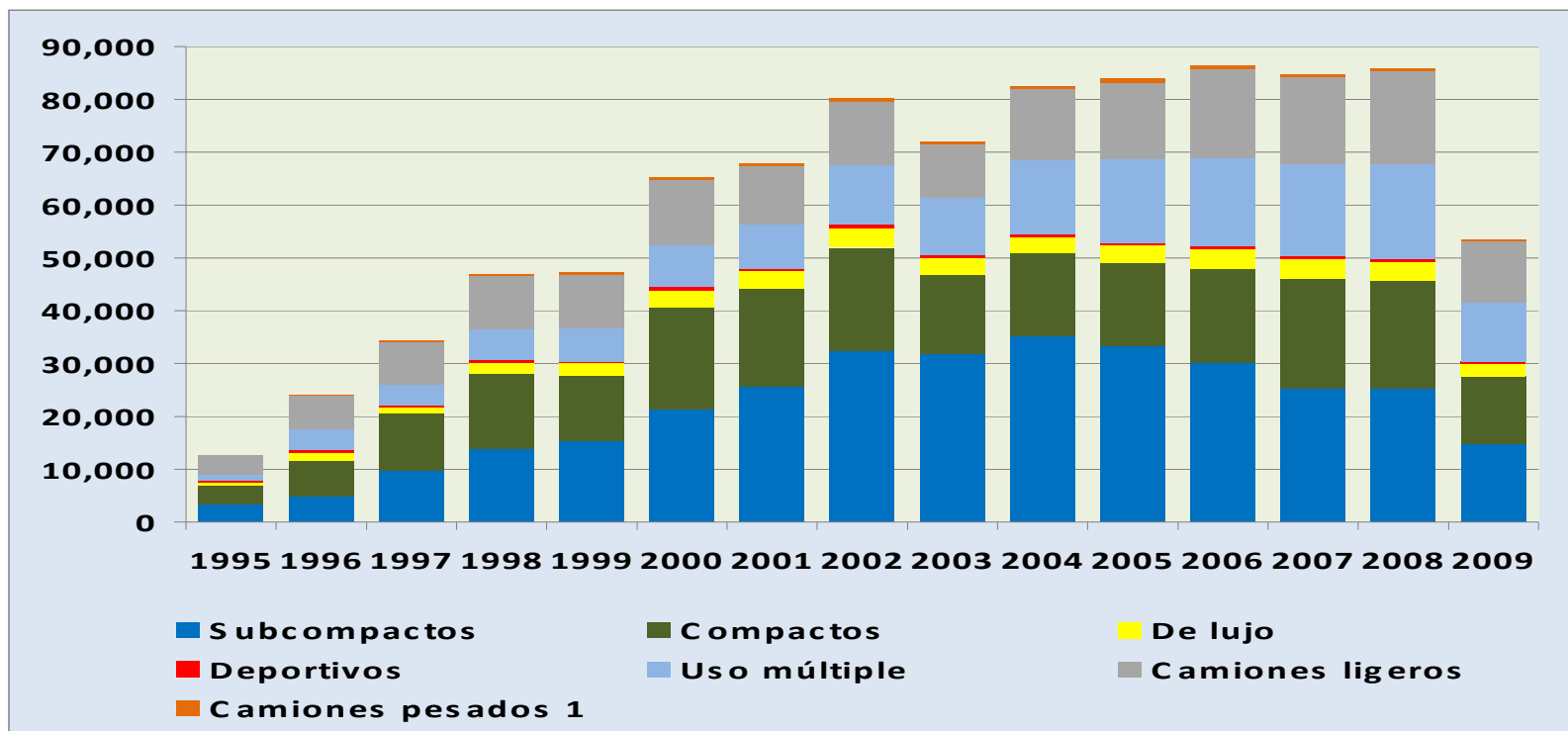
Fuente: Elaborado por Amda.



Vehículos comercializados en Mayo 1995 – 2009

Segmento	Mayo														
	1995	1996	1997	1998	1999	2000	2001	2002	2003	2004	2005	2006	2007	2008	2009
Subcompactos	3,389	4,874	9,856	13,946	15,434	21,353	25,644	32,469	31,868	35,300	33,330	30,216	25,283	25,325	14,705
Compactos	3,554	6,730	10,692	14,065	12,322	19,344	18,589	19,490	14,968	15,534	15,765	17,700	20,789	20,344	12,877
De lujo	441	1,472	1,205	2,129	2,318	3,136	3,332	3,734	3,249	3,184	3,346	3,742	3,731	3,712	2,336
Deportivos	373	698	395	577	286	604	411	736	533	538	519	571	555	555	444
Uso múltiple	1,277	3,826	3,983	5,767	6,373	8,102	8,307	11,138	10,903	13,950	15,814	16,592	17,545	17,770	11,302
Camiones ligeros	3,588	6,474	7,917	10,097	10,077	12,317	11,169	12,103	10,005	13,445	14,352	16,995	16,350	17,690	11,566
Camiones pesados ¹	5	161	212	285	444	543	445	536	490	514	836	643	499	427	208
Total	12,627	24,235	34,260	46,866	47,254	65,399	67,897	80,206	72,016	82,465	83,962	86,459	84,752	85,823	53,438

Camiones pesados ¹ incluye: F450, F550, Silverado HD y Kodiak.

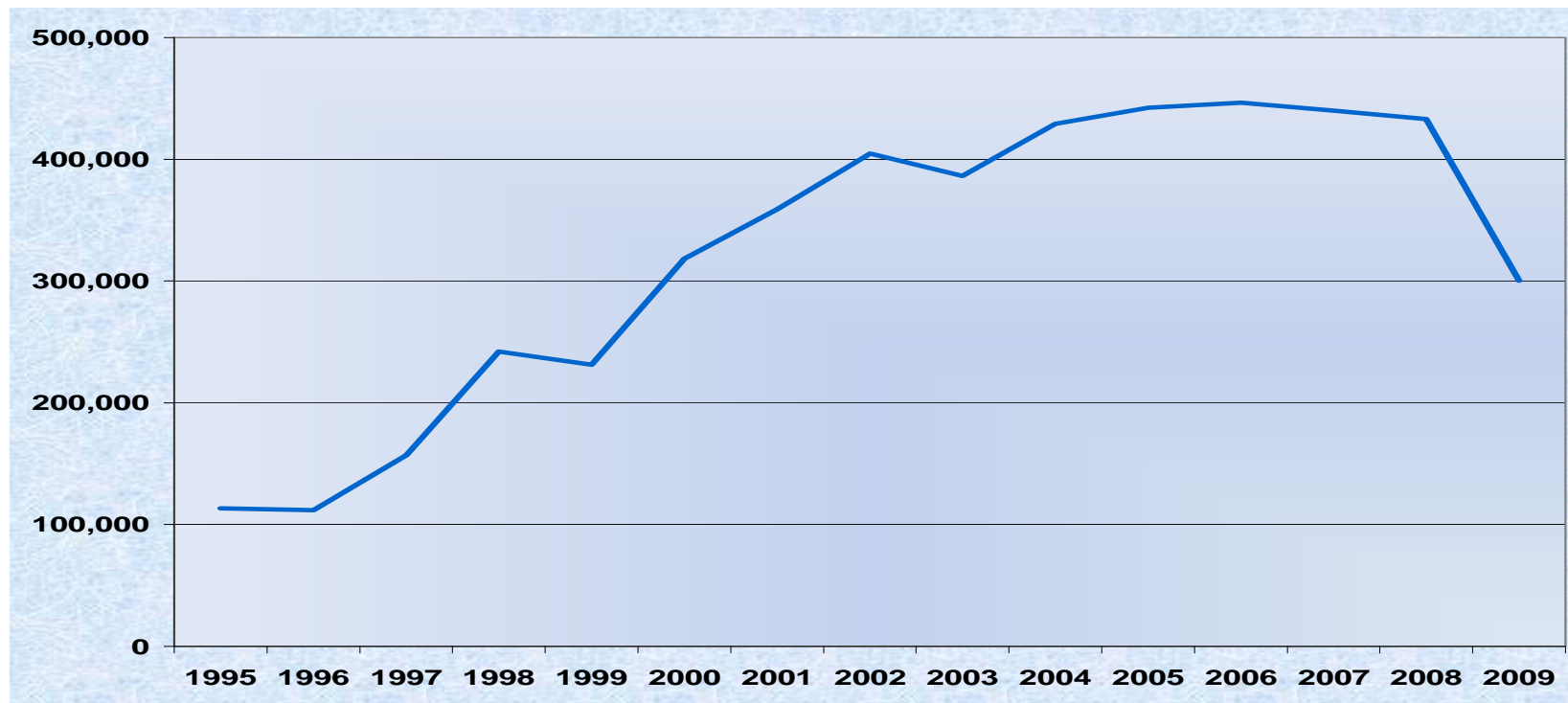




Vehículos comercializados de Enero a Mayo 1995 – 2009

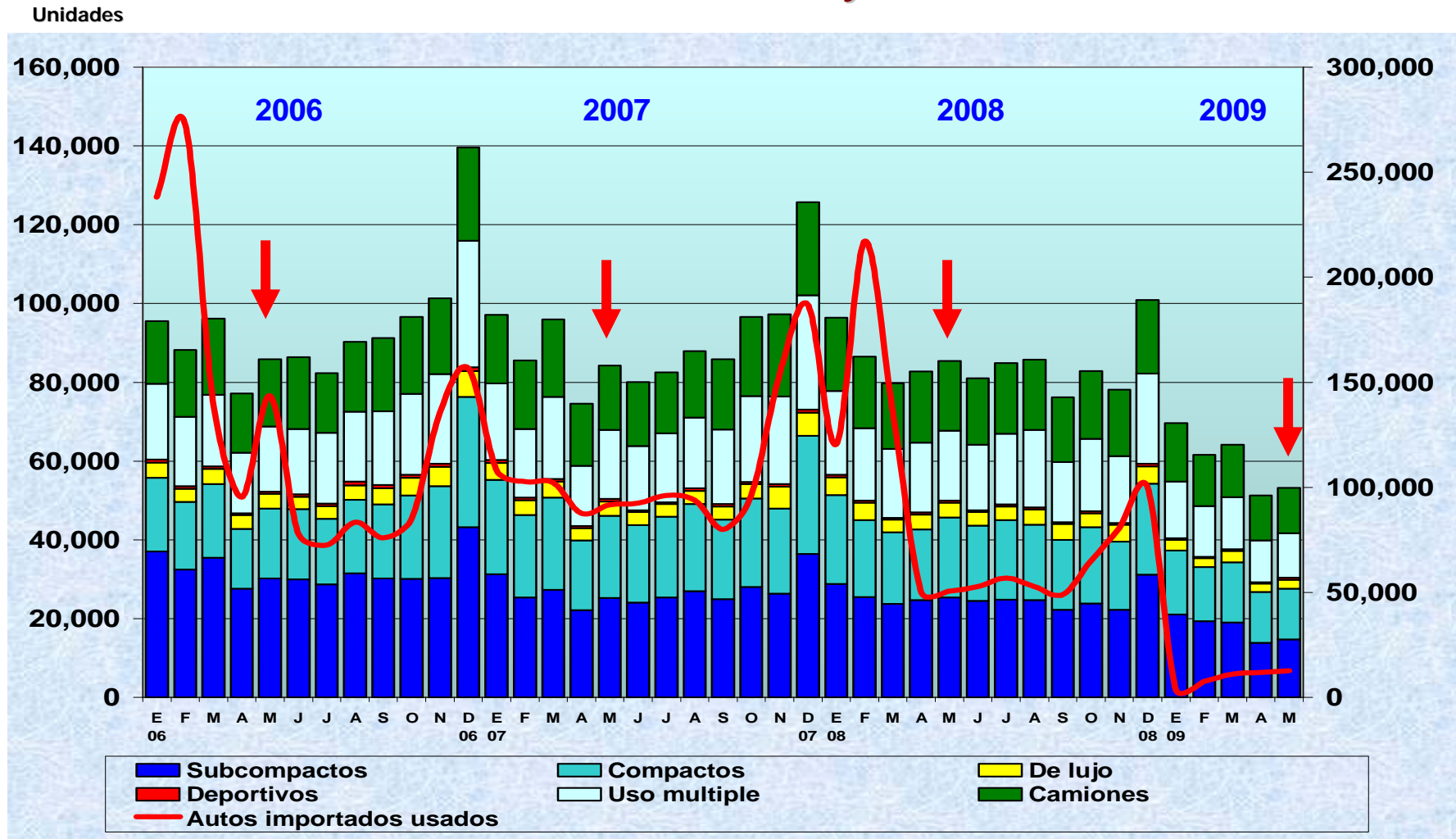
Segmento	Enero a Mayo														
	1995	1996	1997	1998	1999	2000	2001	2002	2003	2004	2005	2006	2007	2008	2009
Subcompactos	31,613	25,527	45,051	77,554	80,343	104,705	129,479	166,662	170,664	189,581	182,064	162,714	131,336	128,097	88,018
Compactos	30,575	30,968	46,491	69,869	61,397	95,280	109,856	105,903	86,327	86,834	83,384	87,597	106,972	98,467	70,987
De lujo	5,915	7,230	5,292	10,023	10,275	15,935	17,451	19,184	16,844	16,617	16,272	18,221	18,892	19,693	12,256
Deportivos	4,788	3,877	2,308	2,824	1,743	2,900	2,192	4,007	3,809	2,540	2,838	3,126	3,134	2,736	2,106
Uso múltiple	11,708	15,605	19,834	28,810	27,473	37,970	42,816	48,539	51,340	66,369	83,892	86,952	90,450	92,618	62,349
Camiones ligeros	27,965	27,620	36,565	51,482	47,614	59,478	54,994	58,096	54,698	64,527	69,833	84,325	86,665	89,224	64,228
Camiones pesados ¹	729	1,140	1,275	1,616	2,295	2,027	2,203	2,424	2,628	2,537	4,133	3,578	2,538	2,048	372
Total	113,293	111,967	156,816	242,178	231,140	318,295	358,991	404,815	386,310	429,005	442,416	446,513	439,987	432,883	300,316

Camiones pesados ¹ incluye: F450, F550, Silverado HD y Kodiak.





Comercialización de vehículos ligeros y autos usados importados Enero de 2006 a Mayo de 2009

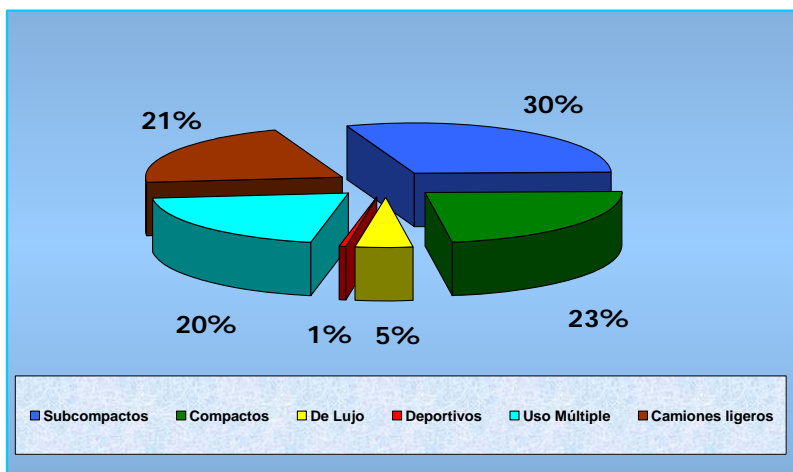


Fuente: Elaborado por AMDA.

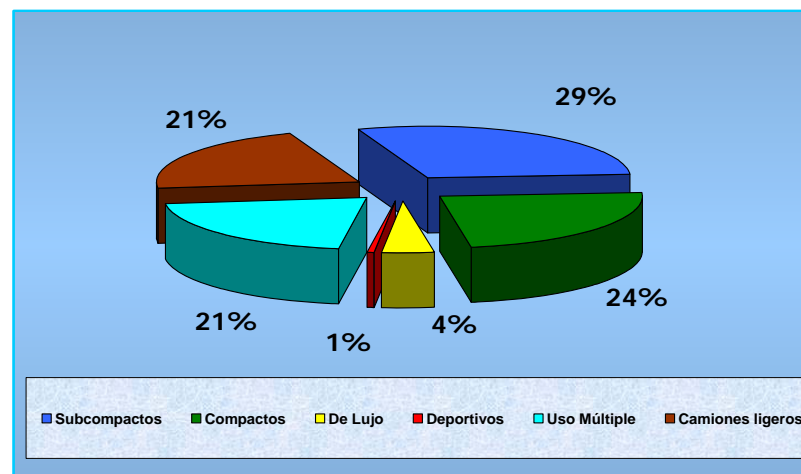


Cobertura de mercado por segmentos

Enero - Mayo 2008



Enero - Mayo 2009





Vehículos ligeros de mayor venta a mayo de 2009

Sub Compactos

Modelo	Marca	Unidades	% del Segmento
Tsuru	Nissan	19,734	22%
Aveo	GM	8,663	10%
Gol	VW	6,351	7%
Chevy 4 pts	GM	5,532	6%
Chevy 3 pts	GM	5,494	6%
Resto segmento		42,232	49%
Total		88,006	100%

Compactos

Modelo	Marca	Unidades	% del Segmento
Jetta 4 pts	VW	13,794	19%
Bora	VW	7,867	11%
Tiida sedan	Nissan	6,212	9%
Sentra 2.0	Nissan	4,908	7%
Corolla	Toyota	4,021	6%
Resto segmento		34,111	48%
Total		70,913	100%

De Lujo

Modelo	Marca	Unidades	% del Segmento
Accord	Honda	2,943	24%
Altima	Nissan	1,022	8%
Camry	Toyota	1,001	8%
Passat CC	VW	699	6%
C 280	Mercedes	652	5%
Resto segmento		6,030	49%
Total		12,347	100%

Deportivos

Modelo	Marca	Unidades	% del Segmento
Mustang	Ford	478	23%
León	Seat	395	19%
Golf GTI	VW	275	13%
Cooper S	Mini	263	12%
Chalenger	Chrysler	122	6%
Resto segmento		585	27%
Total		2,118	100%

Uso Múltiple

Modelo	Marca	Unidades	% del Segmento
Journey	Chrysler	5,118	8%
CR-V	Honda	4,117	7%
Patriot	Chrysler	3,207	5%
Captiva Sport	GM	3,099	5%
Escape	Ford	2,932	5%
Resto segmento		43,876	70%
Total		62,349	100%

Camiones

Modelo	Marca	Unidades	% del Segmento
Chasis Largo	Nissan	6,253	10%
Ranger Crew Cab	Ford	4,562	7%
Tornado Pickup	GM	3,228	5%
Silverado 2500	GM	3,153	5%
Pick Up Doble C	Nissan	2,935	5%
Resto segmento		44,080	68%
Total		64,211	100%

Fuente: Elaborado por AMDA. No incluye camiones pesados (F450, F550, Silverado HD y Kodiak).



Los 10 modelos más vendidos

En la comercialización acumulada a mayo de 2009, el Tsuru continúa al frente del mercado mexicano con 6.6 %, seguido del Jetta con 4.6%, el Aveo muestra una penetración del 2.9% del mercado que lo posiciona en tercer lugar, Bora con 2.6% del mercado total; ganando ahora la quinta posición aparece el Gol sedan de Volkswagen con 2.1%, Chasis Largo de Nissan pasa a la sexta posición con 6 mil 253 unidades, le sigue el Tiida con el 2.1% del mercado, el Chevy 4 puertas y el Chevy 3 puertas de General Motors alcanzaron el 1.8 % cada uno y por último el Sentra con el 1.6% de las ventas nacionales.

Posición	Modelo	Marca	Unidades	% del Mercado	Variación anual
1	Tsuru	Nissan	19,734	6.6%	-27.9%
2	Jetta 4 ptas	VW	13,794	4.6%	-10.7%
3	Aveo	GM	8,663	2.9%	235.8%
4	Bora	VW	7,867	2.6%	-7.7%
5	Gol sedan	VW	6,351	2.1%	-
6	Chasis Largo	Nissan	6,253	2.1%	-44.4%
7	Tiida sedan	Nissan	6,212	2.1%	-38.7%
8	Chevy 4 pts	GM	5,532	1.8%	-38.8%
9	Chevy 3 pts	GM	5,494	1.8%	-43.6%
10	Sentra 2.0	Nissan	4,908	1.6%	-36.9%

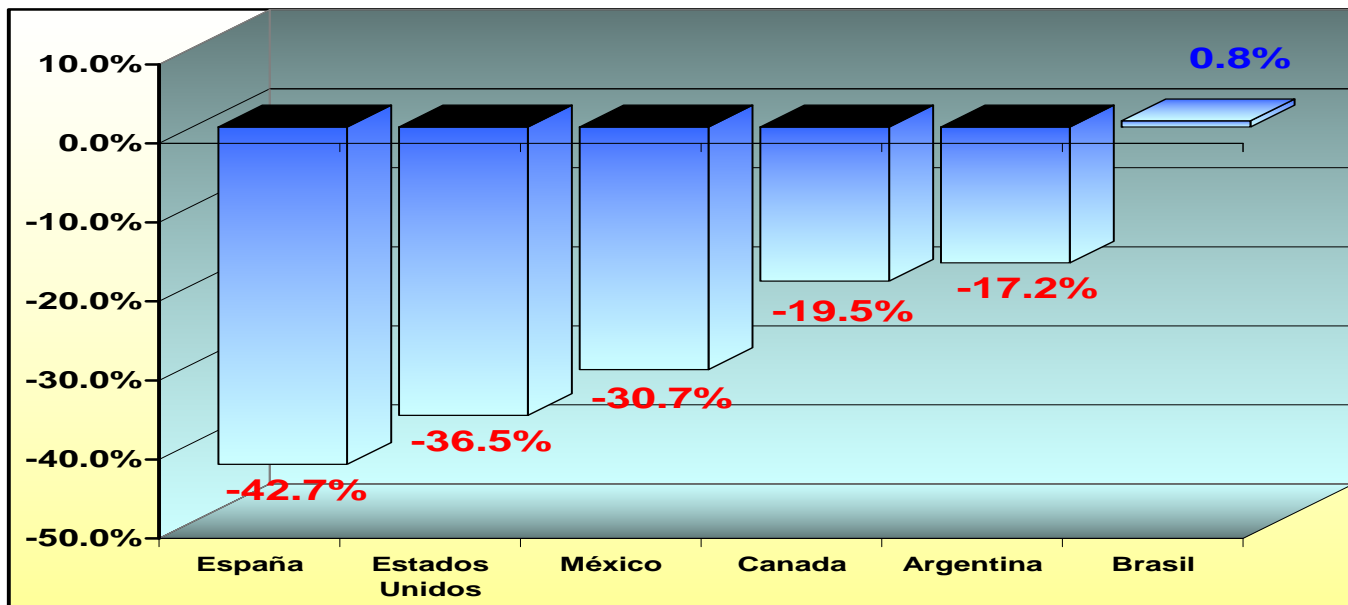
Fuente: elaborado por AMDA



Comparativo de vehículos ligeros comercializados en mercado interno principales países

País	Mayo			Acumulado		
	2009	2008	% Var	2009	2008	% Var
Estados Unidos	926,130	1,397,360	-33.7%	3,950,363	6,224,643	-36.5%
Brasil	237,388	228,976	3.7%	1,103,832	1,095,305	0.8%
Canadá	154,018	184,467	-16.5%	582,518	723,478	-19.5%
España	71,161	116,112	-38.7%	336,371	587,411	-42.7%
México	53,230	85,823	-38.0%	299,944	432,883	-30.7%
Argentina	38,436	53,232	-27.8%	225,236	272,136	-17.2%

Acumulado Enero a Mayo de 2009



Fuente: Elaborado por AMDA con información de Automotive News, FENABRAVE, Desrosiers, AMDA, ANFAC y ACARA. España sólo incluyen tipo turismo